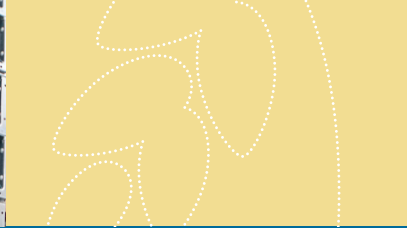




SOBY.COM
TRUSTED SINCE 1961



SØBY

HLSG Trocknungs- und Belüftungsgebläse

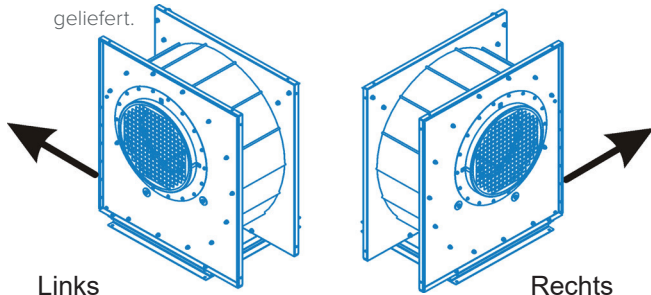
Das SØBY Trocknungs- und Belüftungsgebläse ist eines der effektivsten Gebläse zum Trocknen und Belüftung von Getreide und Grassamen auf dem Markt.

Das Gebläse wird in Größen von 3 bis 37 kW hergestellt.



HLSG Belüftungsgebläse

SØBY HLSG Belüftungsgebläse werden serienmäßig mit dem angezeigten Luftausgang mit Ansaugung auf der rechten oder linken Seite geliefert.

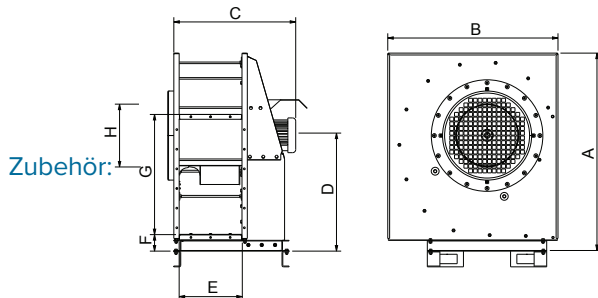


Links

Rechts

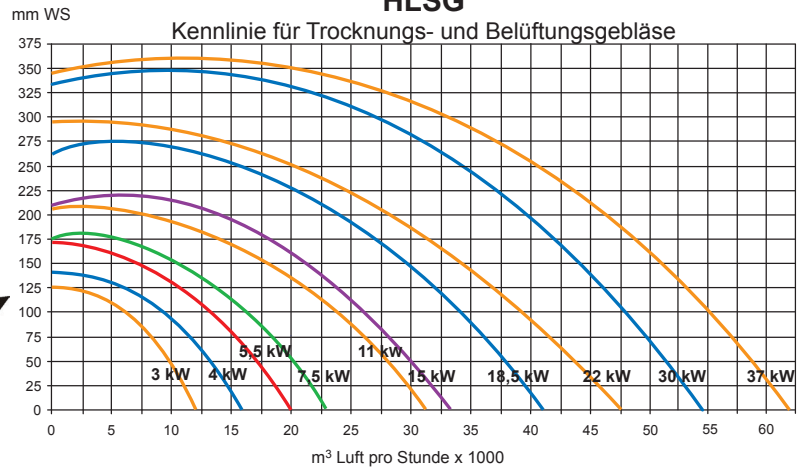
SØBY HLSG Belüftungsgebläse sind darüber hinaus mit Luftausgang nach unten, oben oder mit oben angeordnetem Luftausgang erhältlich.

Ausgangsstutzen, quadratisch, zum Einbetten in Mauer.
Ausgangsstutzen, rund, zum Einstecken oder für Schlauchanschluss Übergang zu Rundsilo



Zubehör:

HLSG



Dimensionierung der Gebläse:

Empfohlene Luftmenge pro Tonne Getreide:
200-300 m³/Stunde

HINWEIS: Grassamen benötigen eine größere Luftmenge (bis mehr als die doppelte).

Type	kW	PS	A	B	C	D	E	F	G	H
HLSG	3,0	4,0	1255	1084	750	735	400	105	735	400
HLSG	4,0	5,5	1260	1084	790	735	400	105	735	400
HLSG	5,5	7,5	1445	1170	855	880	400	115	825	450
HLSG	7,5	10,0	1445	1170	715	880	460	115	825	450
HLSG	11,0	15,0	1550	1340	1040	940	500	115	915	500
HLSG	15,0	20,0	1550	1340	1080	940	540	115	915	500
HLSG	18,5	25,0	1790	1420	1260	1085	540	135	1065	580
HLSG	22,0	30,0	1790	1420	1260	1085	620	135	1065	580
HLSG	30,0	40,0	2000	1625	1340	1200	570	135	1065	650
HLSG	37,0	50,0	2000	1625	1410	1200	640	135	1065	650

SOBY TRUSTED SINCE 1961

Viborgvej 306 · DK-7840 Højslev
(+45) 97 53 50 33 · soby@soby.com
www.soby.com