



SOBY.COM
TRUSTED SINCE 1961



SØBY

SS102-127-152 Rohrschnecke

SØBY Rohrschnecken sind ein international bekanntes Qualitätsprodukt, das überall dort eingepasst werden kann, wo die Förderung von Getreide und gemahlene Produkten erforderlich ist. Förderanlagen mit SØBY Schnecken können jederzeit ausgebaut oder verändert werden, wenn sich der Bedarf ändert.



SØBY Rohrschnecke

Feuerverzinkt und mit doppeltem Lager an der Antriebswelle.

Anwendungsbereich

SØBY Rohrschnecken werden überall in der Landwirtschaft und in Futtermittelbetrieben zur Förderung von Getreide und gemahltem Material eingesetzt. Rohrschnecken können in allen Winkeln arbeiten.

Basismaschine

SØBY Rohrschnecke bestehen aus:

- Motorkonsole und Schneckenkopf mit Auslauf
- Verlängerungen 1-2-2,5-3-4 und 6 m mit Montagemuffen
- Schneckenfuß mit Schutzkorb
- Motor
- Motorkonsole mit Keilriemsetsatz oder Schneckengetriebe.

Zubehör:

- Fig. 1: Schneckenfuß / Auslauf mit Lager und welle. (Ø150, OK160, Ø200)
- Fig. 2: Länglicher Einlauf mit Schieber, kann mit Trichter montiert werden, doppelter Einlauf oder unter Silo
- Fig. 3: Doppelter Einlauf OK160 passt auf länglichen Einlauf
- Fig. 4: Trichter mit Rost, passt auf länglichen Einlauf
- Fig. 5: Einlaufregulierung für Schneckenfuß mit Korb
- Fig. 6: Bodenlager mit Zapfen und Lagerdeckel
- Fig. 7: Aufhängebügel

Fig 1.

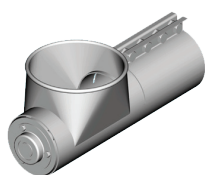


Fig 2.

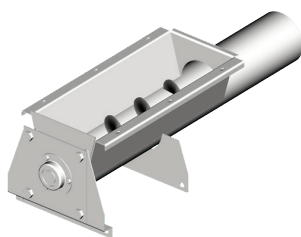


Fig 3.

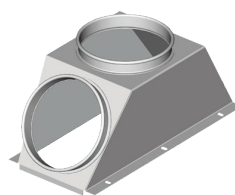


Fig 4.

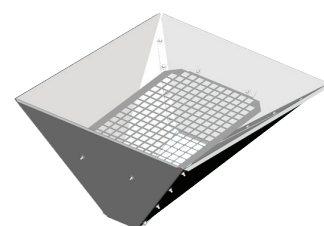


Fig 5.

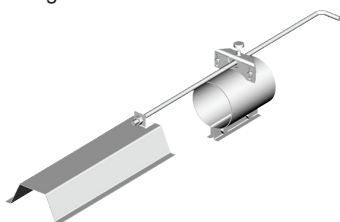


Fig 6.



Fig 7.



SOBY TRUSTED
SINCE 1961

Viborgvej 306 · DK-7840 Højslev
(+45) 97 53 50 33 · soby@soby.com
www.soby.com