



SOBY.COM
TRUSTED SINCE 1961



SØBY SS102-127-152 kornsnegle

SØBY kornsnegle er et internationalt kendt kvalitetsprodukt, der kan indpasses overalt, hvor der er brug for transport af korn og formalede produkter.

Transportanlæg med SØBY snegle kan altid udbygges eller ændres i takt med ændringer i behovet.



SØBY kornsnegle

Varmgalvaniseret, og med dobbelte lejer ved topaksel.

Brugsområde

SØBY kornsnegle anvendes overalt i landbrug og foderstofforretninger til transport af korn og formalet materiale. Kornsnegle kan arbejde i alle vinkler.

Basismaskine

SØBY kornsnegle er opbygget af:

- Motorkonsol og sneglehoved med udløb
- Forlængere 1-2-2,5-3-4 og 6m med samlemuffer
- Sneglefod med beskyttelseskurv
- Motor
- Kileremstræk komplet eller snekegear

Tilbehør:

- Fig. 1: Sneglefod / udløb med aksel og leje (Ø150, OK160, Ø200)
- Fig. 2: Aflangt indløb med spjæld, kan monteres med tragt, dobbelt indløb eller under silo
- Fig. 3: Dobbelt indløb OK160 passer på aflangt indløb
- Fig. 4: Tragt med rist, passer på aflangt indløb
- Fig. 5: Indløbsregulering til sneglefod med kurv
- Fig. 6: Bundleje med tap og lejedæksel
- Fig. 7: Ophængsbøjle

Fig 1.



Fig 2.

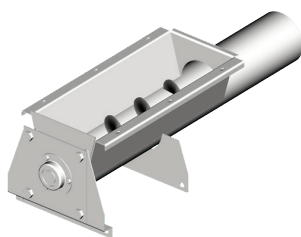


Fig 3.

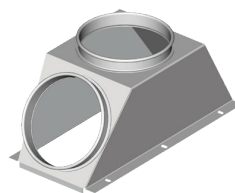


Fig 4.

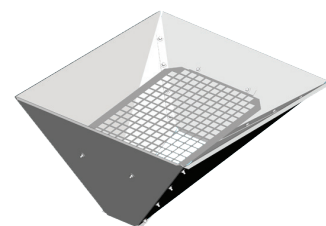


Fig 5.

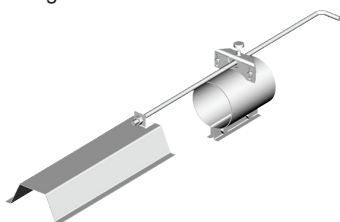


Fig 6.



Fig 7.



SOBY TRUSTED SINCE 1961

Viborgvej 306 · DK-7840 Højslev
(+45) 97 53 50 33 · soby@soby.com
www.soby.com