



**SOBY**.COM  
TRUSTED SINCE 1961



SØBY

# SS205-SS254 Rohrschnecke

SØBY Rohrschnecken sind ein international bekanntes Qualitätsprodukt, das überall dort eingepasst werden kann, wo die Förderung von Getreide und gemahlene Produkten erforderlich ist. Förderanlagen mit SØBY Schnecken können jederzeit ausgebaut oder verändert werden, wenn sich der Bedarf ändert.



## SØBY Rohrschnecke

Feuerverzinkt und mit Flanschenverbindung.

## Anwendungsbereich

SØBY Rohrschnecken werden überall in der Landwirtschaft und in Futtermittelbetrieben zur Förderung von Getreide und gemahlenem Material eingesetzt.

## Basismaschine

### Riemenantrieb SS205

- 1 m Schneckenkopf mit Ø200 Auslauf, Motorkonsole mit doppelt gelagerten Abtriebswelle und Keilriemensatz mit Abschirmung
- Verlängerungen 0,50, 1, 2 und 3 m mit Flanschverbindung.
- 1 m Schneckenfuß mit Schutzkorb und Einlaufregelung
- Motorriemenscheibe
- Motor

### Getriebemotor SS205

- 1 m Schneckenkopf mit Getriebemotor und Auslauf Ø200
- Verlängerungen 0,50, 1, 2 und 3 m mit Flanschverbindung
- 1 m Schneckenfuß mit Schutzkorb und Einlaufregelung

### Getriebemotor SS254

- 1 m Schneckenkopf mit Getriebemotor und Auslauf Q24
- Übergang Q24 zu Ø250
- Verlängerungen 0,50, 1, 2 und 3 m mit Flanschverbindung
- 1 m Schneckenfuß mit Schutzkorb und Einlaufregelung

## Zubehör:

- Fig. 1: Schneckenfuß/Auslauf mit Welle und Lager (Ø200)
- Fig. 2: Länglicher Einlauf mit Schieber.
- Fig. 3: Trichter mit Rost, passt auf länglichen Einlauf
- Fig. 4: Bodenlager mit Zapfen

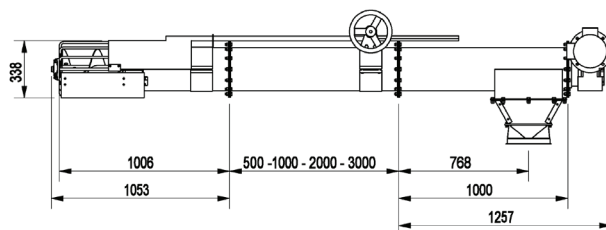
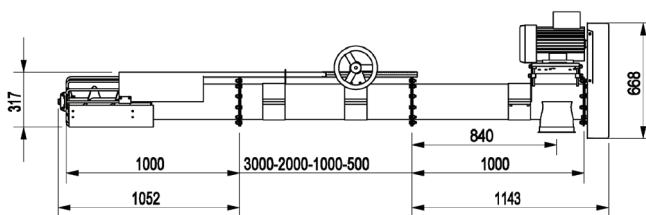


Fig. 1.

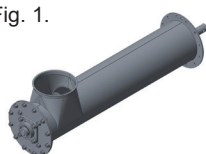


Fig. 2.

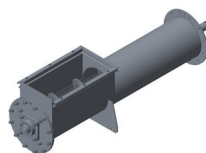


Fig. 3.



Fig. 4.



### SS205-SS254

Leistung bei trocken und gereinigter Getreide  $0,75 \text{ t/m}^3$

Leistung t/h	Waagrecht	45°	Schnecke U/min
SS205 (Riemen)	60	42	450
SS205 (Getriebe)	55	40	400
SS254	90	72	400

**SOBY** TRUSTED SINCE 1961

Viborgvej 306 · DK-7840 Højslev  
 (+45) 97 53 50 33 · soby@soby.com  
 www.soby.com