



SOBY.COM
TRUSTED SINCE 1961



SØBY SS205-SS254 kornsnegle

SØBY kornsnegle er et internationalt kendt kvalitetsprodukt, der kan indpasses overalt, hvor der er brug for transport af korn og formalede produkter.

Transportanlæg med SØBY snegle kan altid udbygges eller ændres i takt med ændringer i behovet.



SØBY kornsnegle

Varmgalvaniseret med flangesamlinger.

Brugsområde

SØBY kornsnegle anvendes overalt i landbrug og foderstofforretninger til transport af korn og formalet materiale.

Basismaskine

SS205 med remtræk

- 1m sneglehoved med Ø200 udløb, motorkonsol med dobbeltlejret trækaksel, remtræk og remskærm.
- Forlængere 0,5 - 1 - 2 og 3m med boltflanger
- 1m Sneglefod med beskyttelseskurv og indløbsregulering
- Motorremskive
- Motor

SS205 med gearmotor

- 1m sneglehoved med gearmotor og udløb Ø200
- Forlængere 0,5 - 1 - 2 og 3m med flangesamlinger
- 1m sneglefod med beskyttelseskurv og indløbsregulering

SS254 med gearmotor

- 1m sneglehoved med gearmotor og udløb Q24
- Overgang Q24 til Ø250
- Forlængere 0,5 - 1 - 2 - 3m med bolteflanger
- 1m sneglefod med beskyttelseskurv og indløbsregulering

Tilbehør:

- Fig. 1: Sneglefod / udløb med aksel og leje (Ø200)
- Fig. 2: Aflangt indløb med spjæld
- Fig. 3: Tragt med rist, passer på aflangt indløb
- Fig. 4: Bundleje med tap og lejedæksel

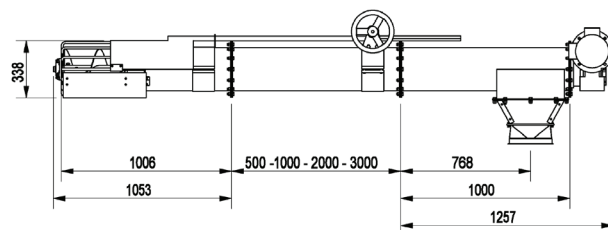
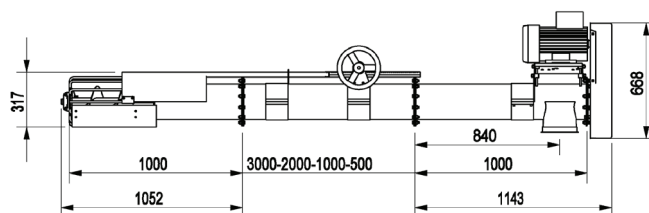


Fig. 1.

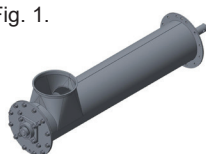


Fig. 2.

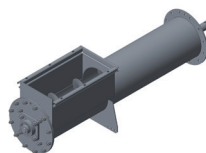


Fig. 3.



Fig. 4.



SS205-SS254

Kornsneglens ydelse er beregnet ud fra 0,75 t/m³ tørt og velrenset korn.

Kapacitet t/time	Vandret	45°	Snegl o/min.
SS205 (rem)	60	42	450
SS205 (gear)	55	40	400
SS254	90	72	400

SOBY TRUSTED SINCE 1961

Viborgvej 306 · DK-7840 Højslev
(+45) 97 53 50 33 · soby@soby.com
www.soby.com